

Alla S.V. Ill.ma
Presidente della Sezione Fallimentare
Dell'On. Tribunale di Salerno

Oggetto: Richiesta di accreditamento per servizio di cessione "pro soluto" e recupero stragiudiziale e giudiziale dei crediti delle Procedure Concorsuali.

Con riferimento all'oggetto, la scrivente Co.Le.Fin. S.p.a. si pregia di voler sottoporre a codesta spett.le Sezione Fallimentare l'opportunità di notiziare i curatori fallimentari, accreditati presso il medesimo Tribunale, dei servizi offerti dalla Co.Le.Fin. S.p.a. con particolare riferimento sia alla cessione "pro soluto" dei crediti commerciali delle procedure concorsuali, sia all'attività di recupero dei medesimi crediti commerciali.

Per quanto riguarda l'acquisizione dei crediti, Co.Le.Fin. S.p.a. si propone quale cessionaria "pro soluto" di tutte le posizioni creditorie della procedura, manlevando quest'ultima da tutti gli oneri relativi al trasferimento della titolarità del credito e dei costi relativi alla pur necessaria "due diligence" da effettuare in contraddittorio con il curatore.

Ancora, nonostante tali concetti siano ben noti agli operatori del settore, alla scrivente piace ricordare che la cessione "pro soluto" dei crediti consente alle procedure concorsuali sia di ottimizzare le tempistiche altrimenti necessarie per chiudere i fallimenti, non dovendo attendere le lungaggini burocratiche giudiziarie per ottenere il pagamento dei crediti, sia di favorire il ceto creditorio il quale sarà soddisfatto anzitempo e non correrà il rischio di eventuali contestazioni od opposizioni da parte dei debitori o dell'Amministrazione Finanziaria; rischio quest'ultimo che si trasferisce in capo alla cessionaria Co.Le.Fin. S.p.a. che rinuncia, preventivamente, a qualunque garanzia circa la sussistenza del credito ed alla relativa esigibilità.

Ove, invece, la falcidia sul credito in sede di cessione non sia congrua con le aspettative dei creditori concorsuali e della Procedura che, quindi, ritiene più proficuo tentare la riscossione diretta del credito, Co.Le.Fin. S.p.a. si propone anche in veste di mera società di recupero crediti (a tanto autorizzata ai sensi dell'art. 115, 116 e 120 T.U.L.P.S.) che si pregia essere dotata di una struttura e di un management altamente qualificato per il raggiungimento di risultati ottimali dell'interesse degli organi della procedura e del ceto creditorio.

A tal proposito, Co.Le.Fin. S.p.a. rinuncia a qualsiasi costo di attivazione pratica o istruttoria documentale per la tutela stragiudiziale del

Sede legale
Via P. Fratta, 67
81055 S. Maria C.V. (Ce)
Tel 0823.797399
Fax 0823.810.828

Web site www.colefin.com
Email info@colefin.com

Riva
03392640615

Cap. soc.
€ 120.000 I.V.

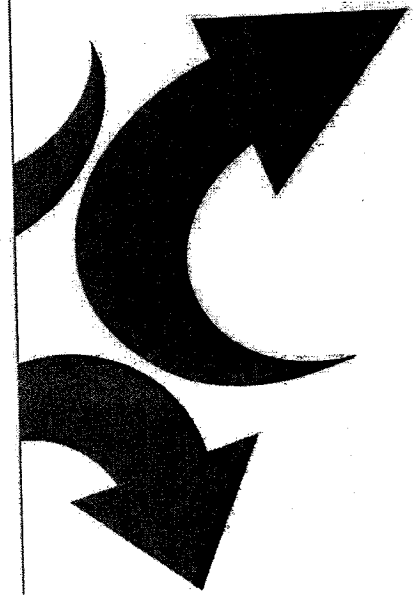
Società autorizzata
ex art. 115 - 116 e 120 T.U.L.P.S.

Iban
IT61D0101014900100000006225

*M. Parolotto
disegno
la diffusione delle
note per i curatori:
M. Parolotto*

credito, accollandosi, ove si volesse incardinare anche la fase giudiziale, le spese vive di avvio procedure monitorie ed espropriative affidate a legali interni alla struttura, limitandosi a marginare una percentuale di quanto effettivamente recuperato e precisamente:

- 16 % di quanto incassato dalla Procedura Concorsuale a seguito della gestione stragiudiziale del credito (nessun costo di istruttoria o di avvio pratica);
- 24 % di quanto incassato dalla Procedura Concorsuale a seguito della eventuale tutela giudiziale del credito (sono a carico di Co.Le.Fin. S.p.a. contributi unificati, marche da bollo, spese notifiche, certificazioni ipotecarie, perizie tecniche, ricerca telematica ed interrogazione banche dati ex art. 492 bis c.p.c., e tutte le spese vive dei giudizi).



.....

Ciò posto, ove l'Ill.ma S.V. ritenesse di partecipare i Professionisti accreditati presso codesto Spett.le Tribunale di tali opportunità, voglia divulgarla a mezzo Cancelleria Fallimentare affinché i medesimi Professionisti possano tenerla in considerazione in presenza di crediti concorsuali da smobilizzare.

Si allegano brochure di Co.Le.Fin. S.p.a.

Deferenti Saluti

Co.Le.Fin. S.p.a.
Amministratore Unico
V. Lucia Tannucci

Sede legale
Via P. Fratta, 67
81055 S. Maria C.V. (Ce)
Tel 0823.797.399
Fax 0823.810.828

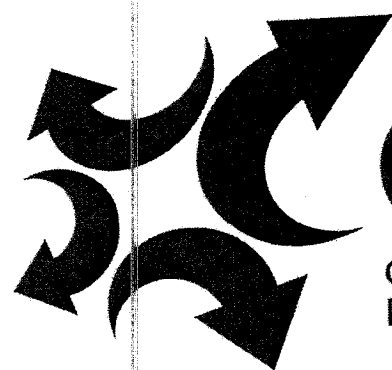
Web site www.colefin.com
Email info@colefin.com

Piva
03392640615

Cap. soc.
€ 120.000 I.V.

Società autorizzata
ex art. 115 - 116 e 120 T.U.L.P.S.

Iban
IT61D0101014900100000006225



Co.Le.Fin. S.p.A.
CONSULENZA LEGALE E FINANZIARIA
PER LA GESTIONE DEI CREDITI

CESSIONE "PRO SOLUTO" CREDITI
DALLE PROCEDURE CONCORDSUALI

www.colefin.com

h

Co.Le.Fin. S.p.A. è una società specializzata nello smobilizzo dei crediti commerciali ed erariali dei Fallimenti, dei Concordati Preventivi, delle L.C.A. e delle Amministrazioni Straordinarie, all'uopo proponendosi agli organi delle Procedure con prodotti altamente funzionali sia alle esigenze del ceto creditorio che a quelle delle stesse Procedure Concorsuali.

A tal fine, Co.Le.Fin. S.p.A. propone i seguenti servizi:

CESSIONE "PRO SOLUTO" CREDITI COMMERCIALI



Notevole riduzione delle tempistiche di chiusura delle Procedure Concorsuali, con indubbio vantaggio per il ceto creditorio.



Nessun costo per l'avvio delle azioni legali, spesso infruttuose e quindi assolutamente antieconomiche e dannose per il ceto creditorio, anche alla luce del regime di prededuzione riservato agli onorari ed alle spese legali necessarie per incardinare giudizi o procedure espropriative in costanza di procedure concorsuali.



Immediato incasso del corrispettivo della cessione dei crediti, i cui costi sono tutti a carico della cessionaria Co.Le.Fin. S.p.A., ivi comprese le notifiche ai debitori ceduti.



Nessuna contestazione da parte dei debitori ceduti in quanto la formula della "cessione pro soluto" dei crediti tutela e garantisce il cedente da eventuali eccezioni o doglianze che potranno essere mosse, in tal caso, solo nei confronti della cessionaria.

CESSIONE "PRO SOLUTO" CREDITI ERARIALI



Riduzione delle tempistiche di chiusura delle Procedure Concorsuali a vantaggio del ceto creditorio e degli organi delle medesime Procedure Concorsuali.



Realizzo immediato del credito senza dover attendere le tempistiche, notoriamente lunghe ed incerte, per ottenere il rimborso dei crediti.



Esonero dall'obbligo di esibire, ove necessaria, la fideiussione bancaria difficilmente ottenibile dalle Procedure Concorsuali ed oltretutto molto onerosa sia in termini di accantonamento equity che di pagamento premi annuali.



Manleva da responsabilità in ordine alla certezza, fondatezza ed esigibilità del credito; infatti, la rischiosità circa l'opponibilità di eccezioni, anche compensative, da parte dell'Amministrazione Finanziaria ricade esclusivamente sulla cessionaria Co.Le.Fin. S.p.A. che si accolla, eventualmente, gli oneri per instaurare i contenziosi tributari relativi al credito acquistato "pro soluto".

Per procedere, quindi, alla cessione "pro soluto" dei crediti, è sufficiente che i professionisti della Co.Le.Fin. S.p.A. facciano una "due diligence" sulle posizioni creditorie, sia di natura commerciale che tributaria, per poi formalizzare un'offerta irrevocabile di acquisto dei crediti da sottoporre agli Organi della Procedura per poi stipulare l'atto pubblico di cessione presso Notaio scelto dalla Procedura ed i cui costi, compresi quelli relativi alle notifiche ai debitori ceduti, sono ad esclusivo carico della cessionaria Co.Le.Fin. S.p.A.



Società autorizzata
ex art. 115 – 116 e 120 T.U.L.P.S.

Web site: www.colefin.com
Email: info@colefin.com

numero verde
800 17 42 62

dal lunedì al venerdì
dalle ore 9.00 alle 13.00
dalle ore 15.00 alle 19.00

Co.Le.Fin. S.p.A. per le Procedure Concorsuali



Co.Le.Fin. S.p.A., è una società di recupero crediti specializzata, fin dal 2007, nella gestione dei portafogli commerciali dei Fallimenti, dei Concordati Preventivi, delle L.C.A. e delle Amministrazioni Straordinarie, con particolare riferimento alla tutela dei crediti sia nella fase stragiudiziale che in quella giudiziale, all'uopo proponendosi agli Organi delle Procedure in qualità di mandatarî per la liquidazione dell'attivo fallimentare.

Questa attività è particolarmente apprezzata sia dal Curatore/Commissario che dagli Organi Delegati delle Procedure Concorsuali poiché è caratterizzata da una totale assenza di costi di istruttoria o contratti onerosi, ma con previsione di un ristoro provvigionale minimo su quanto effettivamente recuperato; sono, infatti, a carico della *Co.Le.Fin. S.p.A.* tutti i costi relativi alle indagini commerciali, finanziarie o patrimoniali sui debitori oltre alle spese vive (contributi unificati, marche da bollo, notifiche, etc) necessarie per avviare la fase giudiziale.

Le risultanze di queste attività, oltre a rappresentare in ogni caso un valore aggiunto in termini di acquisizione dati per le Procedure Concorsuali, sono essenziali e strumentali all'individuazione del miglior percorso stragiudiziale e giudiziale da intraprendere così evitando inutili dispersioni di risorse umane e finanziarie. Nel caso in cui le azioni recuperatorie dovessero risultare infruttuose, le Procedure beneficeranno, comunque, dell'attività svolta dalla *Co.Le.Fin. S.p.A.* che, unitamente alle relazioni periodiche, allegnerà tutti i documenti relativi al percorso recuperatorio intrapreso per la riscossione del singolo credito, senza maturare alcun compenso.

Ancora, per agevolare gli Organi delle Procedure Concorsuali, la *Co.Le.Fin. S.p.A.* si rende disponibile ad effettuare, gratuitamente e con sottoscrizione di patto di riservatezza, una "due diligence" sui portafogli crediti per evidenziare criticità e/o aspettative di incasso.

In definitiva la *Co.Le.Fin. S.p.A.* investe sui crediti delle Procedure Concorsuali le quali, nella denegata quanto improbabile ipotesi in cui non si riuscisse a recuperare alcun credito, non dovranno accollarsi alcun costo né corrispondere alcun compenso ma, anzi, potranno usufruire delle attività preparatorie e delle indagini effettuate dalla *Co.Le.Fin. S.p.A.* per avviare, semmai, nuove strategie liquidatorie.

SEZIONE FALLIMENTARE

Come operiamo



PRIMA FASE

Avvio sessione

- a. Incarico di recupero Co.Le.Fin. S.p.A.
- b. Documenti attestanti il credito. (Fatture impagate, Titoli, Contratti, etc.)



SECONDA FASE

Istruttoria documentale:

- a. Collazione pratica;
- b. Studio della controversia;
- c. Individuazione beni pignorabili (conti correnti, crediti, veicoli immobili, quote o azioni societarie).



TERZA FASE

Stragiudiziale:

- a. Atti di significazione e diffida;
- b. Contatti con debitore per bonario componimento;
- c. Atto ultimativo di messa in mora.



QUARTA FASE

Giudiziale:**

- a. Mandato ad uno dei legali dello staff Co.Le.Fin. S.p.A.
- b. Redazione ricorso per decreto ingiuntivo e/o precetto;
- c. Eventuali azioni revocatorie;
- d. Eventuale sequestro conservativo sui beni del debitore;
- e. Esecuzione mobiliare, immobiliare o c/o terzi (pignoramento conti correnti);
- f. Istanza di fallimento.

(*) Risultando assolutamente anti economiche, non saranno incardinate procedure monitorie che, per competenza, siano riservate ai giudici di pace.

(**) Co.Le.Fin. S.p.A. sostiene tutti i costi e le spese vive occorrenti per incardinare sia i giudizi monitori che le procedure espropriative (contributi unificati, marche da bollo, notifiche, iscrizioni a ruolo, etc).

Fase stragiudiziale



La **Co.Le.Fin. S.p.A.**, anche in ossequio alla normativa di settore che impone l'avvio della fase stragiudiziale per il bonario componimento dell'insorgenza lite, ha dedicato una sezione della propria struttura esclusivamente alla gestione di tale fase affidata, ovviamente, ad avvocati esperti nella negoziazione e riscossione stragiudiziale dei crediti.

A tal proposito, occorre precisare che **Co.Le.Fin. S.p.A.**, prima di avviare il percorso recuperatorio, accederà alle banche dati del debitore (Banca d'Italia, Agenzia del Territorio, Agenzia delle Entrate, PRA ed enti previdenziali) ai sensi del combinato disposto degli art. 492 bis cpc e 155 sexies disp. att. cpc. per conoscere preventivamente la situazione finanziaria e patrimoniale del debitore.

Ottenute le informazioni di cui sopra, gli avvocati che si occupano della liquidazione dei crediti concorsuali mirano a raggiungere un accordo con il debitore sui termini e modalità di pagamento, all'uopo utilizzando anche il Know how della **Co.Le.Fin. S.p.A.** che consente il reperimento di ulteriori informazioni commerciali indispensabili per personalizzare i contenuti della corrispondenza epistolare e dei contatti con il debitore.

Ancora, la fase stragiudiziale è caratterizzata, da una totale assenza di costi di istruttoria, dalla velocità della tempistica che al massimo si protrae per quaranta giorni, dall'utilizzo di un software che consente agli organi delle Procedure di monitorare le pratiche ed interagire con il legale che se ne occupa, dall'operatività su tutto il territorio nazionale e, da ultimo, dalla previsioni di minime provvigioni solo su quanto effettivamente recuperato dalla Procedura.

www.colefin.com

Sul nostro sito potete controllare lo stato delle pratiche di recupero dei debitori, tramite le credenziali di accesso che vi saranno fornite contestualmente al conferimento dell'incarico.



Verifica stato pratica

Username

Password

verifica



I nostri punti di forza



Nessun costo
di attivazione pratica



Monitoraggio pratiche online



Avvocati in house



Operatività su tutto
il territorio nazionale



Provvigioni
solo sul recuperato

Numero verde per assistenza (800 17 42 62).

Fase giudiziale



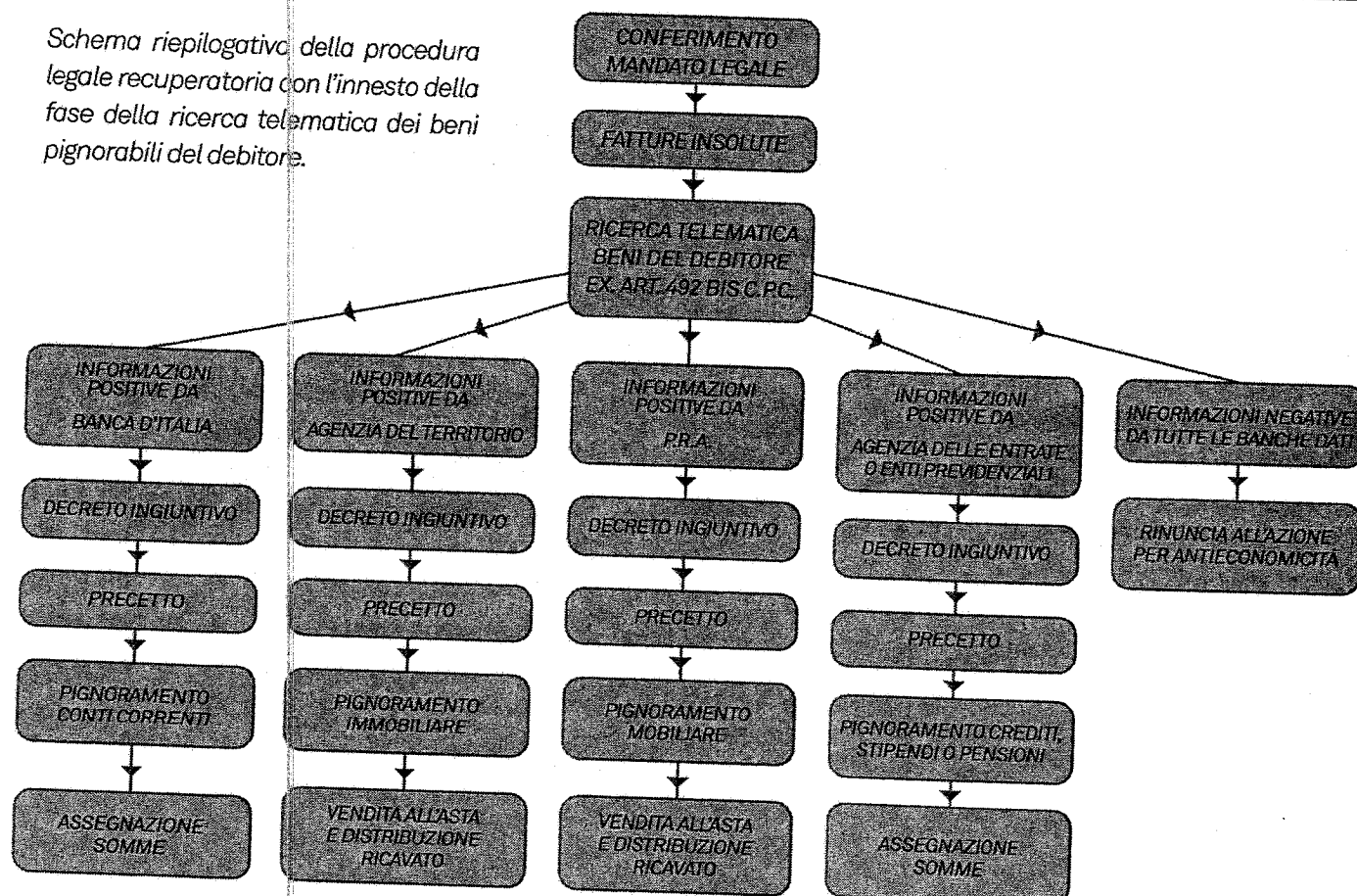
Co.Le.Fin. S.p.A., a seguito delle risultanze e degli elementi ottenuti durante la fase stragiudiziale, elabora una prefattibilità circa la convenienza del percorso giudiziale che offre alle Procedure maggiori strumenti per aggredire il patrimonio del debitore, aumentando notevolmente le possibilità di riscuotere il proprio credito.

La fase giudiziale, affidata ad avvocati specializzati nella materia ed interni alla struttura, è tesa all'ottenimento di un titolo esecutivo mediante avvio di procedure monitorie per poi procedere alla fase espropriativa.

A tal proposito, occorre far presente che il protocollo della Co.Le.Fin. S.p.A. prevede che i propri legali, prima di incardinare la fase giudiziale, utilizzino preventivamente la procedura telematica per l'individuazione dei beni pignorabili del debitore ex art. 492 bis del Codice di Procedura Civile, facilitando la scelta del percorso recuperatorio più agevole, economico ed efficace per esigere coattivamente il proprio credito.

Co.Le.Fin. S.p.A. sostiene tutti i costi e le spese vive occorrenti per incardinare sia i giudizi monitori che le procedure espropriative (contributi unificati, marche da bollo, notifiche, iscrizioni a ruolo, etc).

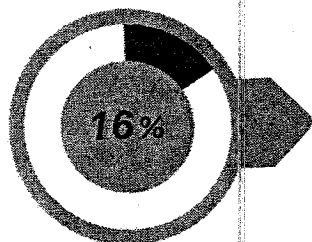
Schema riepilogativo della procedura legale recuperatoria con l'innesto della fase della ricerca telematica dei beni pignorabili del debitore.



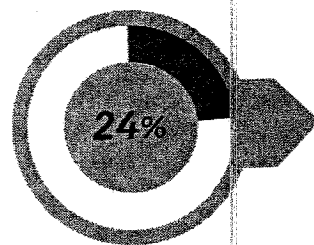
I nostri compensi



Per lo svolgimento dell'attività recuperatoria, la Procedura Concorsuale riconosce alla **Co.Le.Fin. S.p.A.**, solo ad esito positivo del recupero - anche se in misura ridotta a seguito di transazione o di pagamento parziale - una commissione su quanto effettivamente riscosso sia nella fase stragiudiziale che in quella giudiziale pari al:



DI QUANTO RECUPERATO STRAGIUDIZIALMENTE



DI QUANTO RECUPERATO GIUDIZIALMENTE

Si precisa che:

- a) Per crediti inferiori ad €. 1.000,00 la commissione è sempre pari ad €. 160,00 + iva, ovviamente solo al buon esito del recupero.
- b) Per i crediti esigibili da oltre 24 mesi, le percentuali di cui sopra sono aumentate della metà.
- c) **Co.Le.Fin. S.p.A.** si accolla anche le spese legali ed i costi necessari per avviare la fase giudiziale, sia monitoria che espropriativa assumendosi, quindi, in pieno il rischio dell'infruttuosità dell'azione recuperatoria.

La nostra sede

